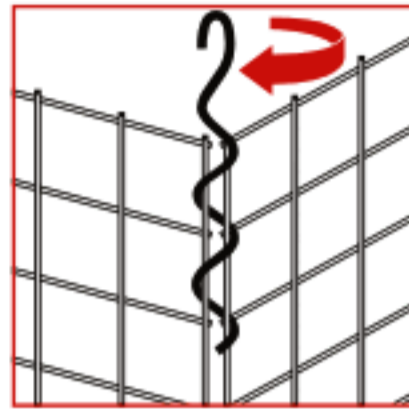
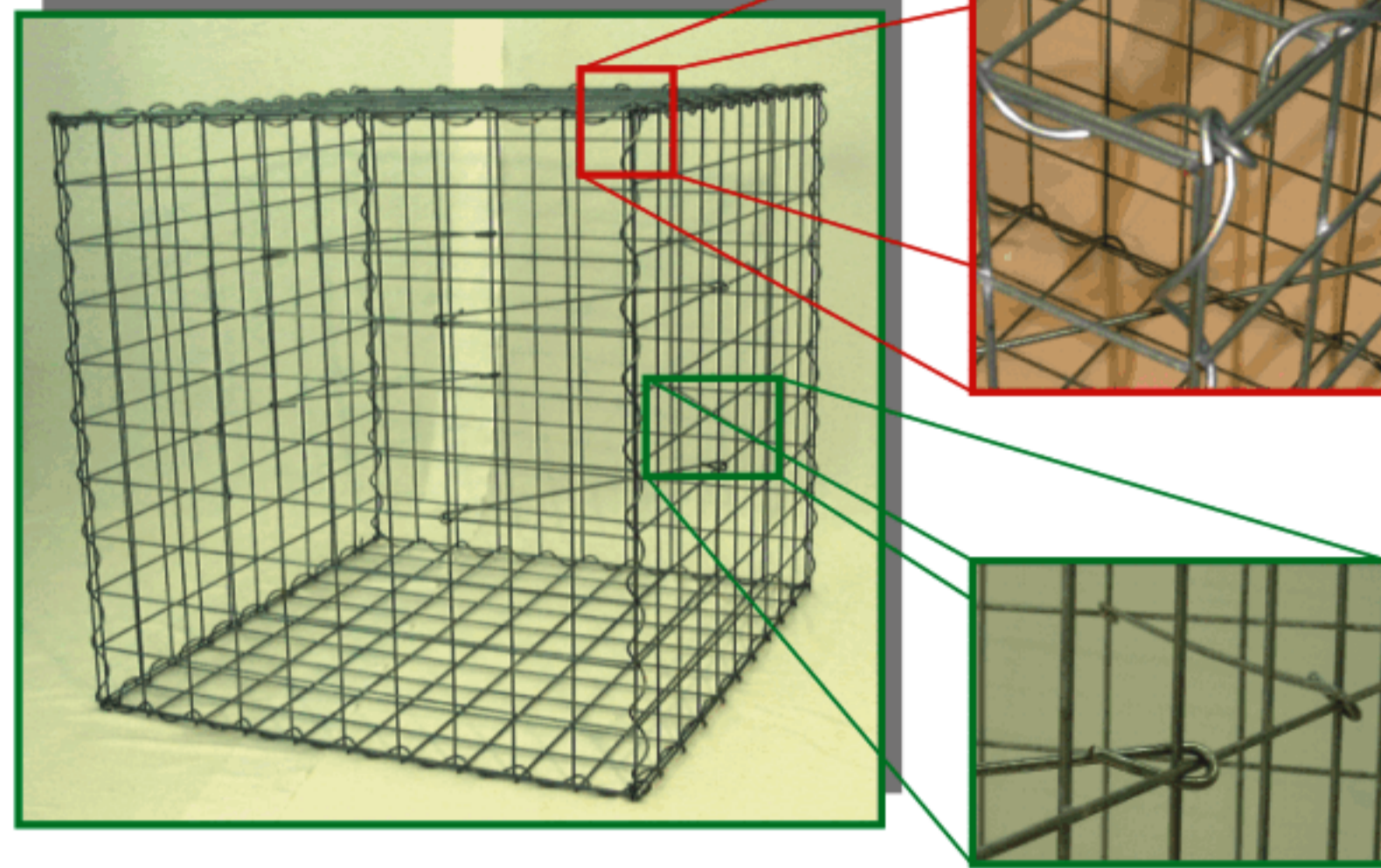


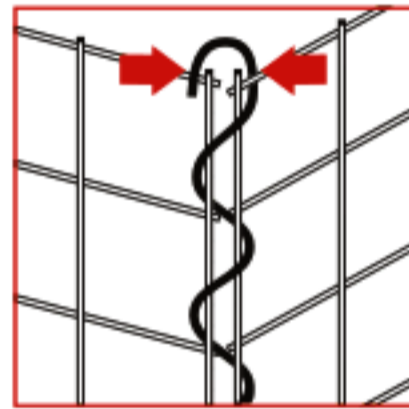


Montageanleitung

Abbildung eines Einzelkorbes
100 x 100 x 100 cm



Spirale eindrehen.



Wenn notwendig, Spirale mit Zange schließen.

1. Zusammenbau des Korbes

- Boden mit den Seitenwänden durch Spiralen verbinden, die Böden benachbarter Körbe mit einbeziehen.
- Vorgesehene Trennwände ebenfalls durch Spiralen mit dem Boden verbinden.
- Seitenwände hochklappen und diese ebenfalls durch Spiralen verbinden, Seitenwände benachbarter Körbe mit einbeziehen.

2. Befüllung des Korbes und Einhängen der Distanzhalter

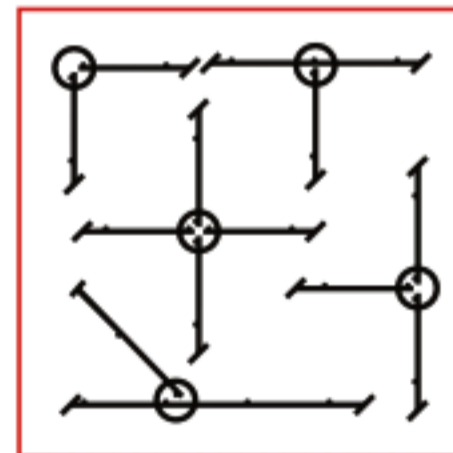
- Die hohlraumarme Befüllung mit frostsicheren u. druckstabilen Bruchsteinen nur bis zu ca. $\frac{1}{3}$ Höhe durchführen, dann Distanzhalter einhängen.
- Nach einem weiteren Drittel wiederum Distanzhalter einhängen.
- Die Distanzhalter geben dem Korb die erforderliche Stabilität und verhindern eine Verformung der Korbwände.

3. Schließen des Deckels

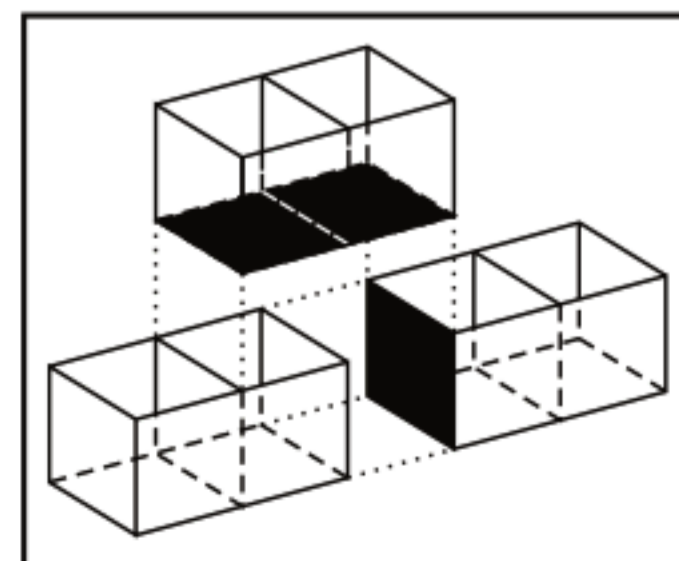
- Nach dem Verfüllvorgang Deckel durch Spiralen verbinden, benachbarte Korbdeckel mit einbeziehen.

4. Einfüllhilfen

- Um beim Befüllen der Körbe ein Ausbauchen der Frontseite zu verhindern, können Armierungseisen oder Leitern mit Armierungseisen-Bindern an dieser befestigt werden.



Ein einziger Typ von Spiralen genügt zum Verbinden der Netze in jeder Kombination.



Mögliche Verbundwirkung

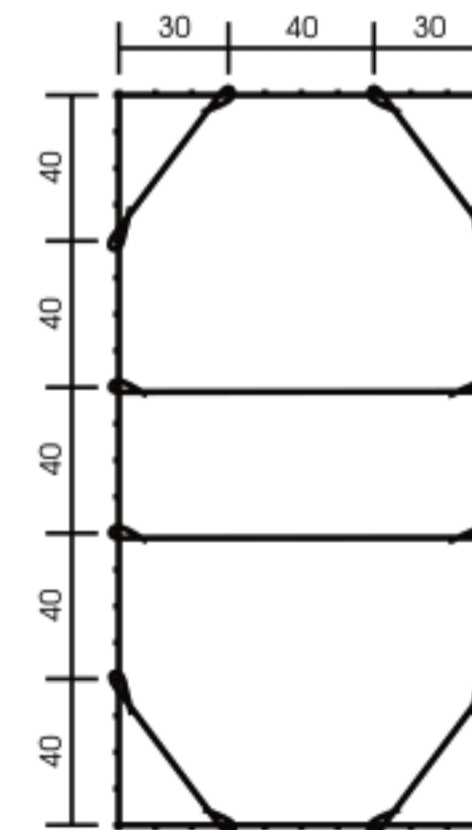


STEINKÖRBE

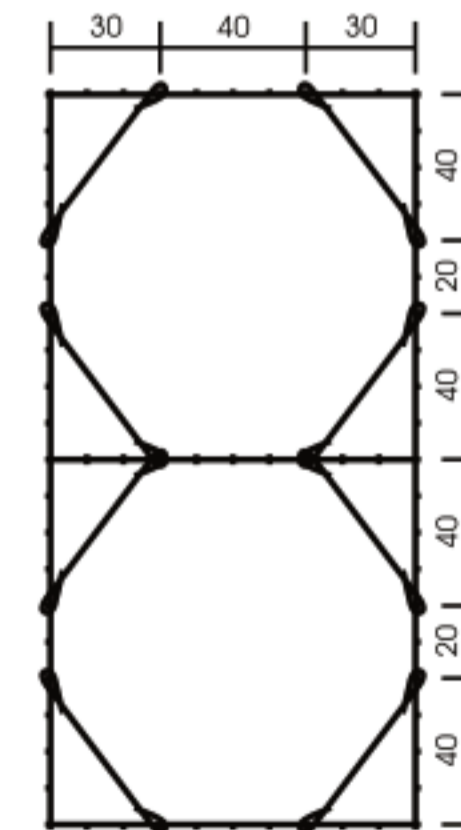
Einzelteile für verschiedene Korbgrößen

Korbgrößen Länge x Breite x Höhe Abmessungen in cm	Trennwände	Gittermattengrößen Gittermattenanzahl										Spiralenanzahl			Distanzhalteranzahl		
		300 x 100	300 x 50	200 x 100	200 x 50	150 x 100	150 x 50	100 x 100	100 x 50	50 x 50	150	100	50	100	50		
300 x 300 x 100	2	12											24	8		24	24
300 x 200 x 100	1	7											12	14		16	16
	2	6		2									8	24		18	24
300 x 150 x 100	2	2				10							16	8		6	24
300 x 100 x 100	0	4											8	8		8	8
	2	4							2				8	16			24
300 x 100 x 50	0	2	2							2			8	4	4	4	4
	2	2	2							4			8	8	8		12
300 x 50 x 100	0	2	2							2			8	4	4		16
	2	2	2							4			8	8	8		24
300 x 50 x 50	0		4								2		8		8		8
	2		4							4	8		4	8		16	12
200 x 200 x 100	1			9										26		12	16
200 x 150 x 100	1			2		7							6	14		4	16
	0			4										16		4	8
200 x 100 x 100	1			4						2				20			16
	0			4						3							16
200 x 100 x 50	0		2	2						2			12	4	2	4	4
	1			2	2					3			14	6			8
200 x 50 x 100	0		2	2						2			12	4			12
	1			2	2					3			14	6			16
200 x 50 x 50	0			4							2	2	8	8			6
	1			4						3	3	8	12				8
150 x 100 x 100	0					4							4	8		2	8
	1					4				3			4	12			16
150 x 100 x 50	0				2	2				2			4	4	4	1	4
	1				2	2				3			4	6	6		8
150 x 50 x 100	0				2	2				2			4	4	4		12
	1				2	2				3			4	6	6		16
150 x 50 x 50	0					4					2	4		8			3
	1					4				3	4			12			8
100 x 100 x 100	0									6			12				8
100 x 100 x 50	0										2	4		8	4		4
100 x 50 x 100	0										2	4		8	4		8
100 x 50 x 50	0										4	2		4	8		4
50 x 50 x 50	0											6		12			2

Lage der Distanzhalter in der Draufsicht bei einer Korbgröße von Länge x Breite x Höhe = 200 x 100 x 100 cm



ohne Trennwand



mit Trennwand

